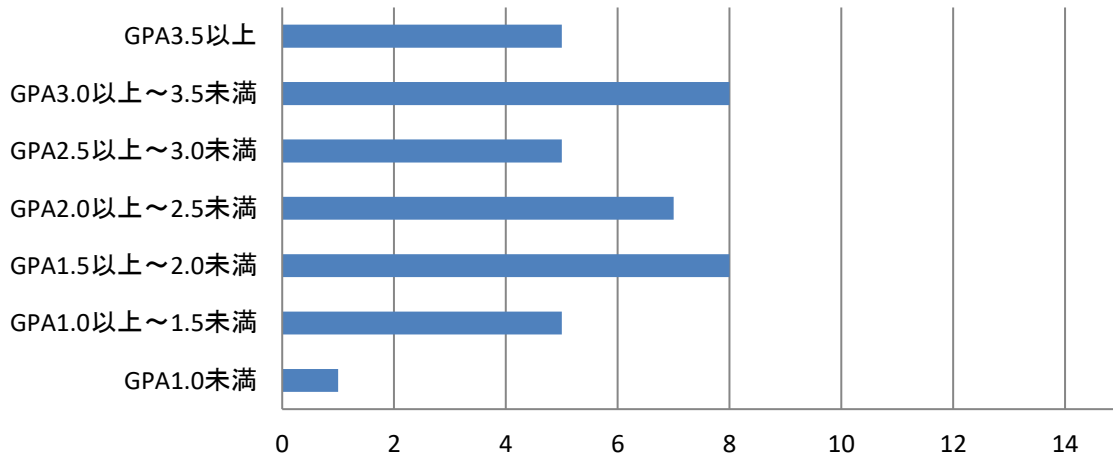


## 客観的な指標に基づく成績分布

### 令和4年度GPAの分布状況 (食物栄養学科53期生1年次 39名)

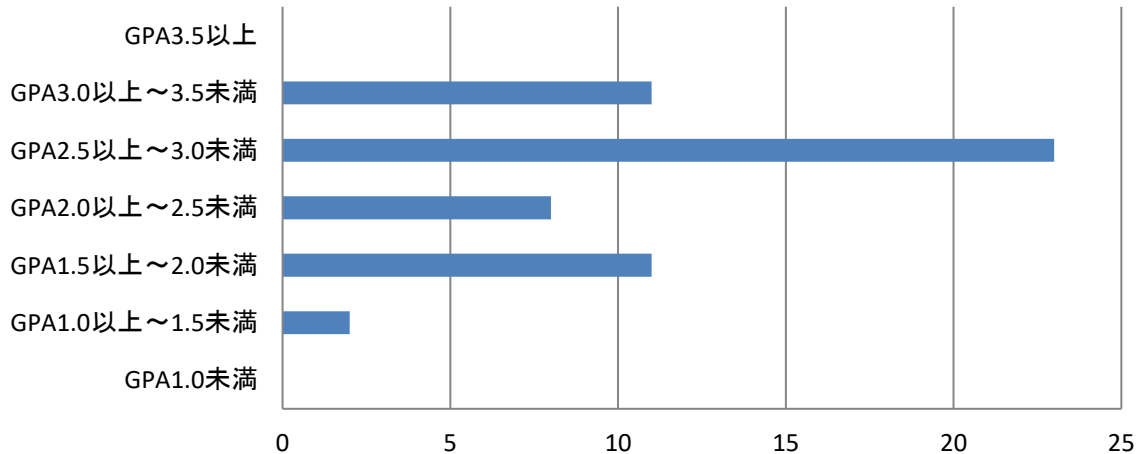


	GPA1.0未満	GPA1.0以上 ～1.5未満	GPA1.5以上 ～2.0未満	GPA2.0以上 ～2.5未満	GPA2.5以上 ～3.0未満	GPA3.0以上 ～3.5未満	GPA3.5以上
■ 人数	1	5	8	7	5	8	5

下位4分の1: GPA1.83以下(9名)

## 客観的な指標に基づく成績分布

### 令和4年度GPAの分布状況 (食物栄養学科52期生2年次 55名)



	GPA1.0未満	GPA1.0以上 ～1.5未満	GPA1.5以上 ～2.0未満	GPA2.0以上 ～2.5未満	GPA2.5以上 ～3.0未満	GPA3.0以上 ～3.5未満	GPA3.5以上
■ 人数	0	2	11	8	23	11	0

下位4分の1: GPA1.77以下(13名)