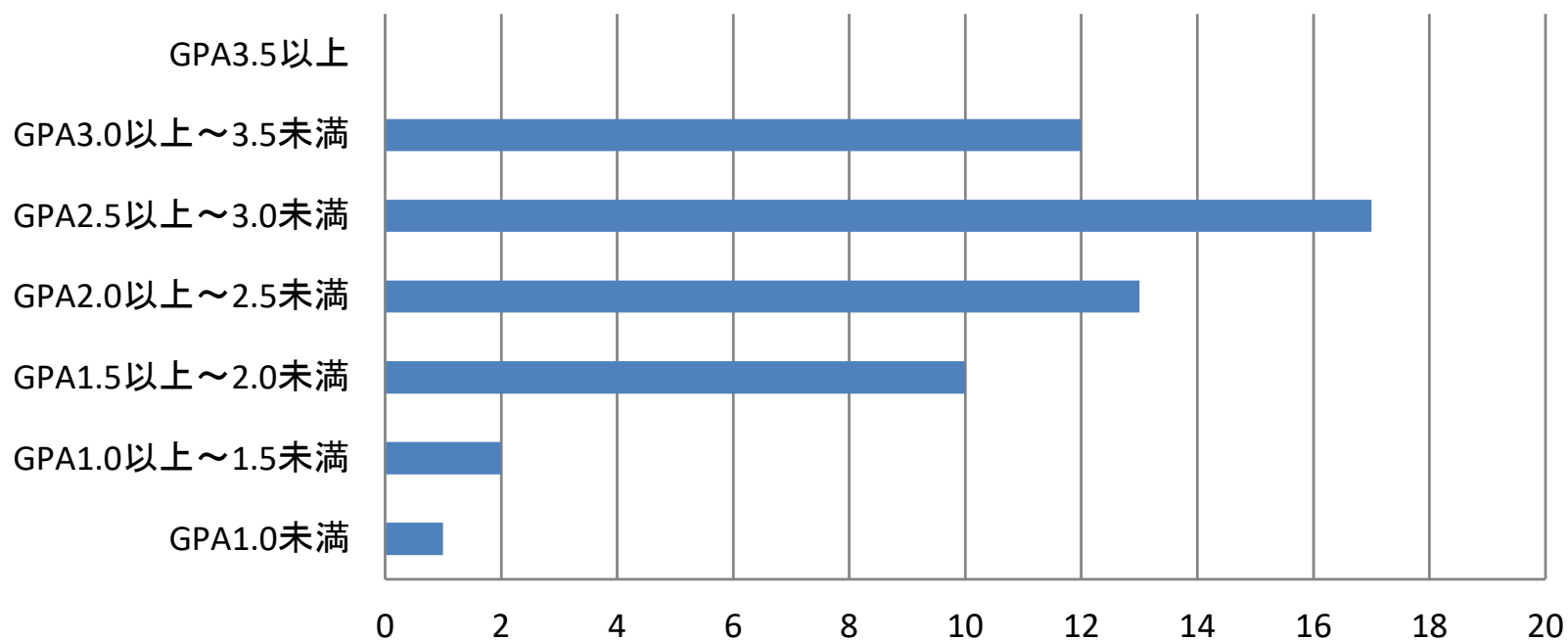


客観的な指標に基づく成績分布

令和3年度GPAの分布状況 (食物栄養学科52期生1年次 55名)

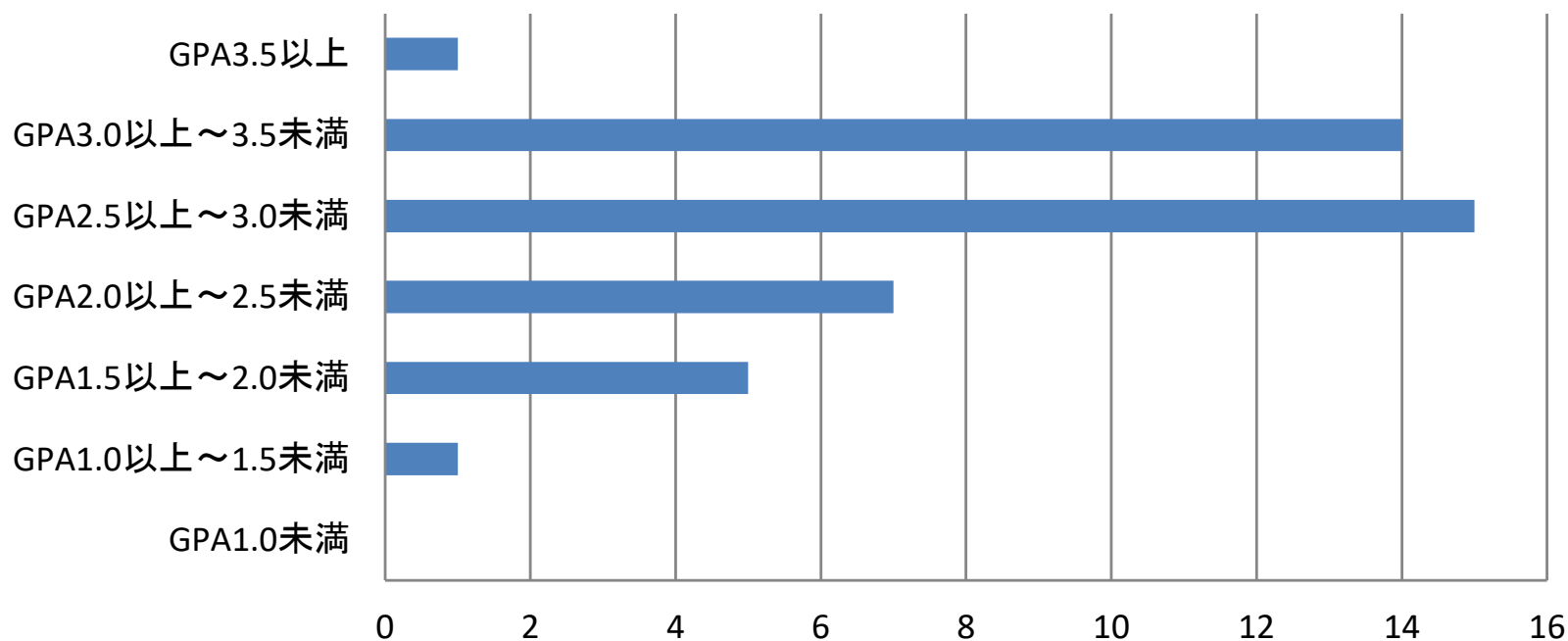


	GPA1.0未満	GPA1.0以上～1.5未満	GPA1.5以上～2.0未満	GPA2.0以上～2.5未満	GPA2.5以上～3.0未満	GPA3.0以上～3.5未満	GPA3.5以上
■ 人数	1	2	10	13	17	12	0

下位4分の1 : GPA2.02以下 (14名)

客観的な指標に基づく成績分布

令和3年度GPAの分布状況 (食物栄養学科51期生2年次 43名)



	GPA1.0未満	GPA1.0以上 ~1.5未満	GPA1.5以上 ~2.0未満	GPA2.0以上 ~2.5未満	GPA2.5以上 ~3.0未満	GPA3.0以上 ~3.5未満	GPA3.5以上
■ 人数	0	1	5	7	15	14	1

下位4分の1 : GPA2.35以下 (12名)