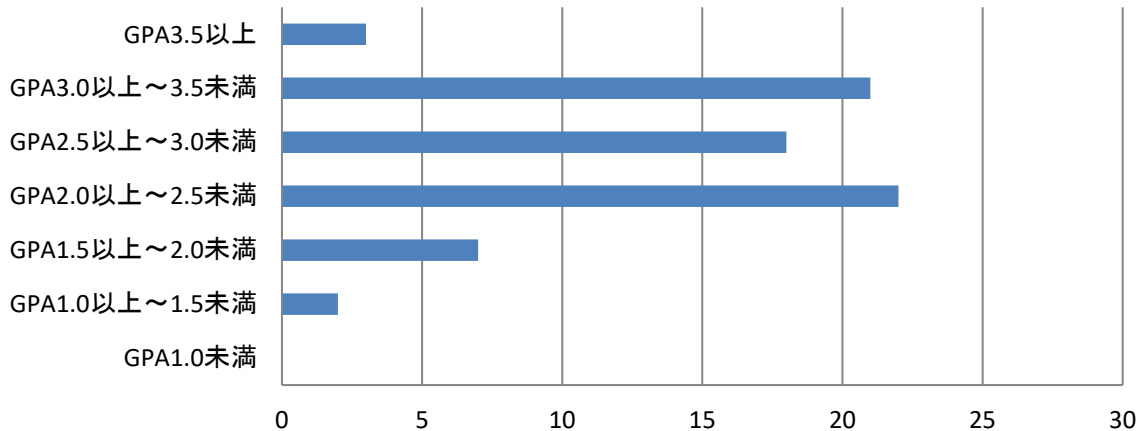


客観的な指標に基づく成績分布

令和元年度GPAの分布状況 (幼児保育学科50期生1年次 73名)

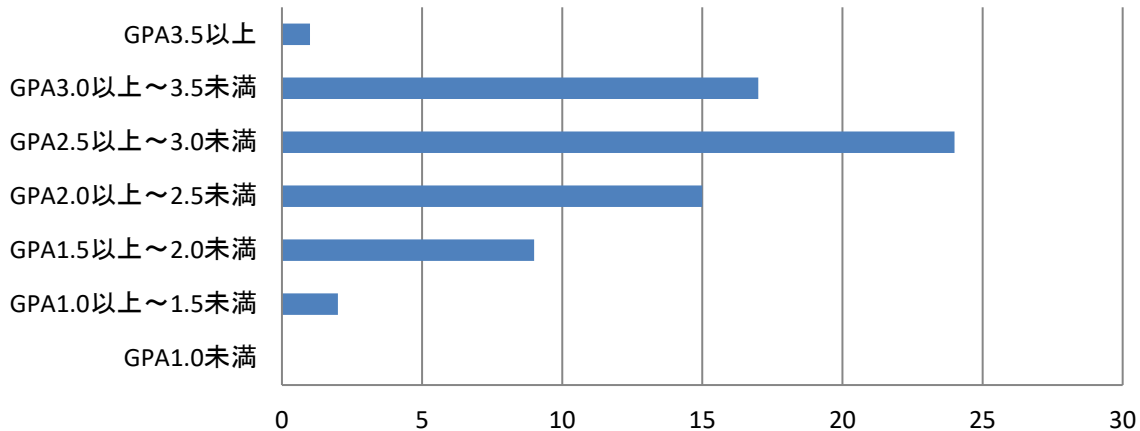


	GPA1.0未満	GPA1.0以上 ~1.5未満	GPA1.5以上 ~2.0未満	GPA2.0以上 ~2.5未満	GPA2.5以上 ~3.0未満	GPA3.0以上 ~3.5未満	GPA3.5以上
■ 人数	0	2	7	22	18	21	3

下位4分の1 : GPA2.29以下 (18名)

客観的な指標に基づく成績分布

令和元年度GPAの分布状況 (幼児保育学科49期生2年次 68名)



	GPA1.0未満	GPA1.0以上 ～1.5未満	GPA1.5以上 ～2.0未満	GPA2.0以上 ～2.5未満	GPA2.5以上 ～3.0未満	GPA3.0以上 ～3.5未満	GPA3.5以上
■ 人数	0	2	9	15	24	17	1

下位4分の1: GPA2.21以下(17名)